

号 外

ぶんぎょうめいとニュース3月号

訂正とお詫び

「後期高齢者」は 75 歳に達した時から資格取得となります。

(高齢者の医療の確保に関する法律 (昭和五十七年法律第八十号) 第 52 条 資格取得の時期)

拝啓

早春の候、ますます御健勝のこととお慶び申し上げます。平素は格別のご高配を賜り、厚くお礼申し上げます。

さて、「ぶんぎょうめいとニュース」3月号にて誤った記載がありましたので訂正をご案内させていただきます。

ご迷惑をおかけ致しましたことを深くお詫び申し上げます。

敬具

誤

「ぶんぎょうめいとニュース」3月号 2 ページ目

<ポイント>

- ・昭和 8 年 4 月 2 日 **以後に生まれた方** 平成 20 年 **5 月 1 日から** 「後期高齢者」となります。

正

- ・昭和 8 年 4 月 1 日 **以前に生まれた方** 平成 20 年 4 月 1 日から 「後期高齢者」となります。
- ・昭和 8 年 4 月 2 日 **に生まれた方** 平成 20 年 4 月 2 日から 「後期高齢者」となります。

ちなみに、

- 昭和 8 年 4 月 3 日 **に生まれた方** 平成 20 年 4 月 3 日から 「後期高齢者」となります。

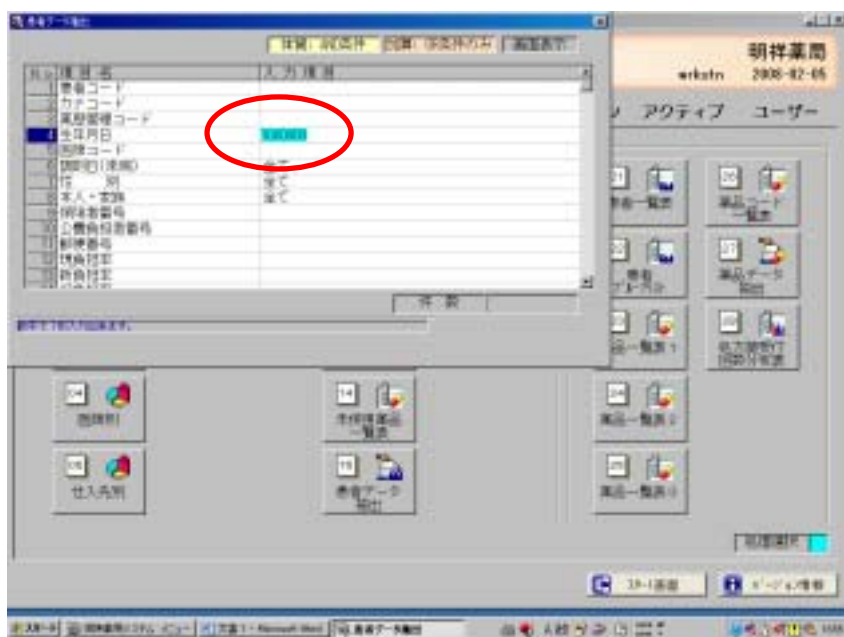
詳しくは、各都道府県後期高齢者医療広域連合 までお問い合わせください。

(編集 : 田中)

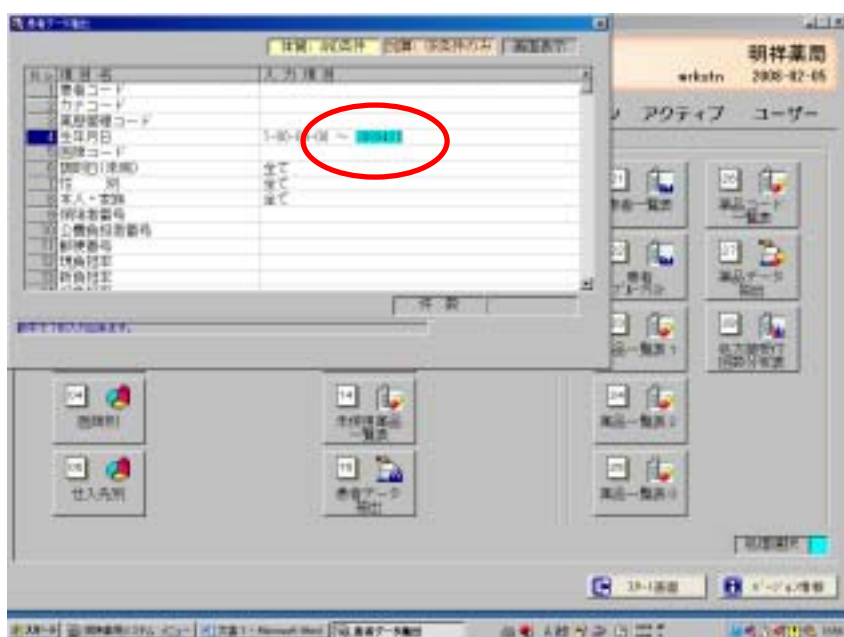
平成 20 年 4 月 1 日～4 月 30 日に「お薬手帳が必要な方」をリストアップする場合は、下記の範囲を指定します。

昭和 8 年 4 月 1 日 以前に生まれた方 ～ 昭和 8 年 4 月 30 日に生まれた方

「帳票」-「15：患者データ抽出」-「4：一覧表」-「1：全項目抽出」にて、項目 4 の「生年月日」欄の最初は Enter (1000000 と入ります) します。



次の欄は「 3080430 」(昭和 8 年 4 月 30 日) と入力します。



詳しくは各担当者までお問い合わせください。

明祥株式会社 カスタマーシステムサポート部 各県連絡先

石川県 金沢本社 TEL(076)266 - 4167

e-mail hns-bungyo@mshhs.com

富山県 富山支店 TEL(076)451 - 1151

福井県 福井支店 TEL(0776)53 - 2626