

平成17年11月号 ぶんぎょうめいとニュース

拝啓 新秋の候、貴社ますますご清祥のこととお喜び申し上げます。平素は格別のご高配を賜り、厚くお礼申し上げます。

さて、今月号の「ぶんぎょうめいと」ニュースは下記内容にてご案内させていただきます。

敬具

ところで、「Windows」ってな～に？



(編集：田中 利明)

Windows あれこれ

「ぶんぎょうめいと」を使う時に必ず出てくる「Windows」の文字。

Q . ところで、「Windows」ってなに？

A . パソコンの電源を入れれば、ほぼ必ず Windows が起動しますが、「パソコン」と「Windows」は別のものです。

「パソコン」は機械そのものですが、「Windows」は「基本ソフト(OS)」です。

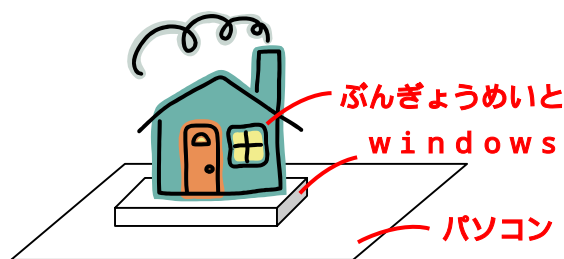
関係を「住宅」に例えると、

「パソコン」は「土地」、

「Windows」は「基礎」、

「ぶんぎょうめいと」は「家」、

「処方データ」は「住んでいる人」にあたります。



パソコンが壊れると(地震で地割れすると)、Windows(基礎)も壊れてしまい、ぶんぎょうめいと(家)にも影響が出て、データ(住んでいる人)に被害が及びます。

Windows がないと「ぶんぎょうめいと」を組みこめません。また、データが壊れると毎日保存(バックアップもしくはデータコピー)していないと元に戻せません。

Q . パソコンが壊れなければ大丈夫？

A . 基本的には問題ございませんが、下記の Windows は販売もサポートも終了しており、もし故障した場合には、パソコンは修理できても Windows を組み込めないことがあります。結果、「ぶんぎょうめいと」を使う事ができなくなってしまいます。

< 販売・サポートが終了した Windows > (「ぶんぎょうめいと」が動作するもののみ)

- ・ Windows 3.1
- ・ Windows NT 4.0
- ・ Windows 2000 Professional

現在販売中の Windows で「ぶんぎょうめいと」が動くのは、「Windows XP Professional」だけです。

Q . 今のパソコンが壊れたら、すぐに新しいパソコンを買ってほしい！

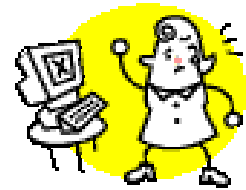
A . 家電量販店で販売されているパソコンのほとんどには、「Windows XP Home Edition」という「家庭向け」のものが入っているため、「ぶんぎょうめいと」を組みこめません。

Q . ちょっと前に買った(4 年前)、あまり使っていないパソコンは使える？

A . 基本的に新しいパソコンをご用意いたします。「WindowsXP Professional」は非常に大きいため、容量不足になり、動作が遅くて実用に耐えません。またソフト同士の競合やウィルス感染などの心配があります。

Q . パソコン切替時の費用はどうなるの？

A . ご使用期間にもよりますが、「OS 切替費用」+「パソコン代金」で済む場合があります。OS とは・・・Windows のこと
弊社担当までご相談願います。



Q . 新しい Windows が発売されると聞いたけど、それを待った方が良い？

A . 2006 年半ばに、「Windows Vista」という新しい Windows が出ると先日発表されましたが、新しいものには「まだ発見されていない不具合」が多く残っています。よって「ぶんぎょうめいと」のメーカーでは、Windows の不具合によるトラブルが生じないように確認に時間をかけます。しばらく新しい Windows に対応する「ぶんぎょうめいと」は販売されないと思われます。
また「Windows Vista」は、より大きな容量になる事が予想され、十分に使えるハードウェアは、発売後 1 年は経たないと出てこないと思われます。

Q . WindowsNT4.0 から WindowsXP Professional に切り替えて良い事は？

A . 何より「安定」します。XP の動作が安定している上に、XP はまだ販売もサポートもされており、手配してパソコンに組みこめます。
また「周辺機器が豊富」です。周辺機器のトラブル時にも交換が容易です。
さらに WindowsXP では、USB という「簡単に周辺機器を接続できる」機能を備えており、面倒な設定がいらないため、周辺機器の交換が簡単にできます。

Q . 何か注意する事は？

A . パソコンも Windows も、多少お金と時間をかければ、手配することができますが、失われた「データ」は元に戻りません。
データを元に戻す為に、毎日必ず、「RD バックアップ」もしくは [データコピー] をしていただくよう、お願いいたします。